

œ • &@ c ÁÔÙÓÉÁÓÉÓÉÁ  
PÜÁÔ[ { { ~ } ã Â ^ ^ ç ã \*



- Hi YgXUmž>i bY'( ž&\$&(
- Žca '%\$. \$\$'hc'%%' \$
- J]UNcca

## AGENDA

Adrienne Howarth-Moore, Associate Vice Chancellor & Chief Human Resources Officer

- **Welcome and Introductions**
- **Chat and Ground Rules**

Adrienne Howarth-Moore, Associate Vice Chancellor & Chief Human Resources Officer

- **Time & Labor Project Update**

Elby Potter, Classification Team Lead, Human Resources

- **Talent Acquisition Update - CIRCA**

Florie Montoya, Assistant VC of Talent Acquisition, Classification, Compensation & HCM

- **FLSA Update**

Wrap Up

Vã ^ Á B Á Š aè [ : Á Ú [ b ^ & c Á M ] á æ ^

0E a | ã } } ^ Á P [ , æ c @ È [ [ ! ^

0E • [ & ã e ^ Á x ^ Á Ô @ æ & || [ : Á B Á Ô @ Á P ^ { æ Ä Ü ^ • [ ~ ! & ^ • Á Ú ~ ã ^ !

P ^ { æ Ä Ü ^ • [ ~ ! & ^ •



University of Colorado

Boulder | Colorado Springs | Denver | Anschutz Medical Campus

FOUR CAMPUSES UNITED  
ALL FOUR: **ONE**

# Time and Labor Update

*CU Anschutz: HR Community Group*  
*June 4, 2024*



University of Colorado

Boulder | Colorado Springs | Denver | Anschutz Medical Campus

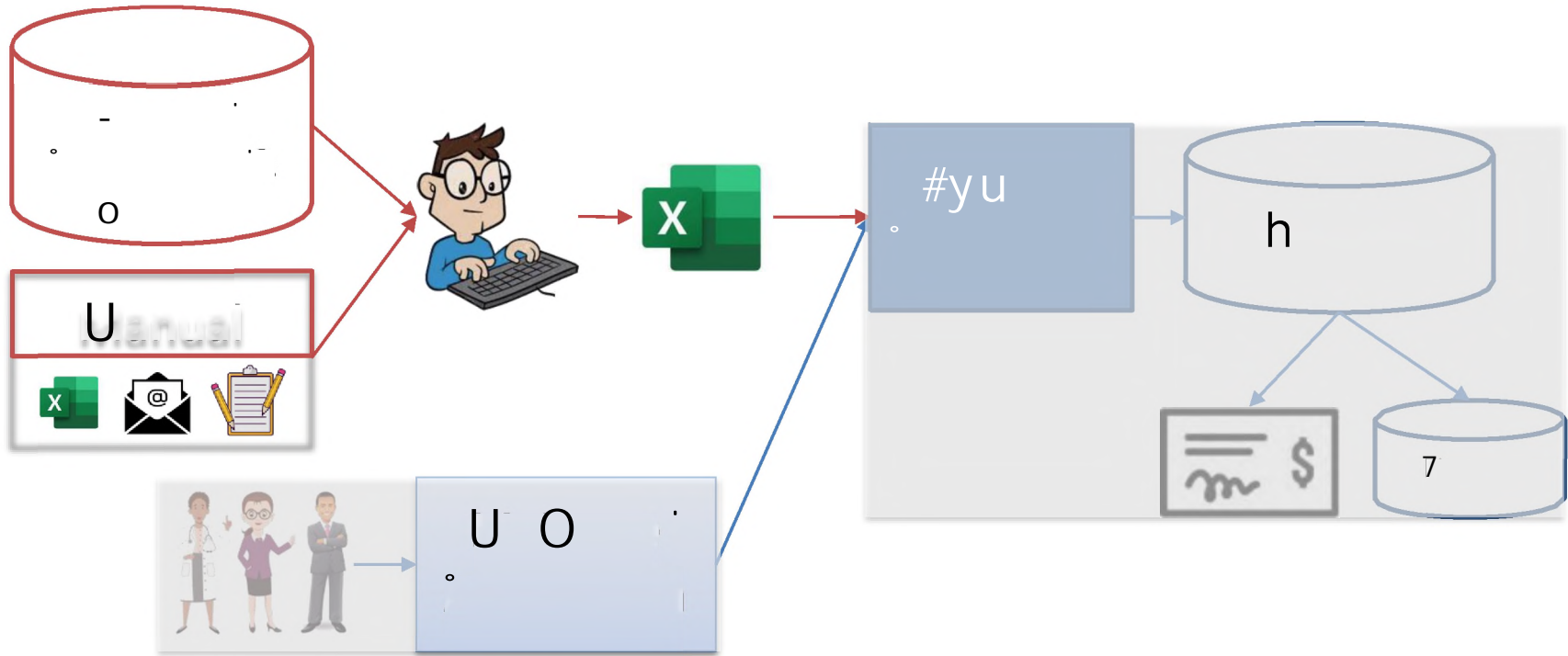
u · 0 y | · °

"· h k · h #  
 "· M ) · h ·  
 "· h ° k  
 "· h M \  
 "· h · 8  
 "· h · 8 h  
 "· 8 0 o °  
 "· h ) h u  
 "Á o  
 "· ° #  
 "· #y °



) u h o

u h o . . . . . u o



# h o ° ° 7 #

## QGenda

- 12 Instances – All at UAMC campus
- Healthcare Call Scheduling Application
- Time/Payroll data is not its primary function or purpose

## Kronos

- 7 Instances – 4 at UAMC, 3 at UCB
- Implemented for features not available in MyLeave
- Clock In/Out function is most common reason for use

## SubltUp

- 3 instances – 1 at UCB, 2 at UCD
- Adopted for scheduling features, social interaction, clock in/out

## Microsoft Teams Shifts

- 4 Instances – 1 at UCB, 2 at UCD and 1 at UCCS
- Punch in/out, scheduling and communication tool
- Punch in/out solution for small departments



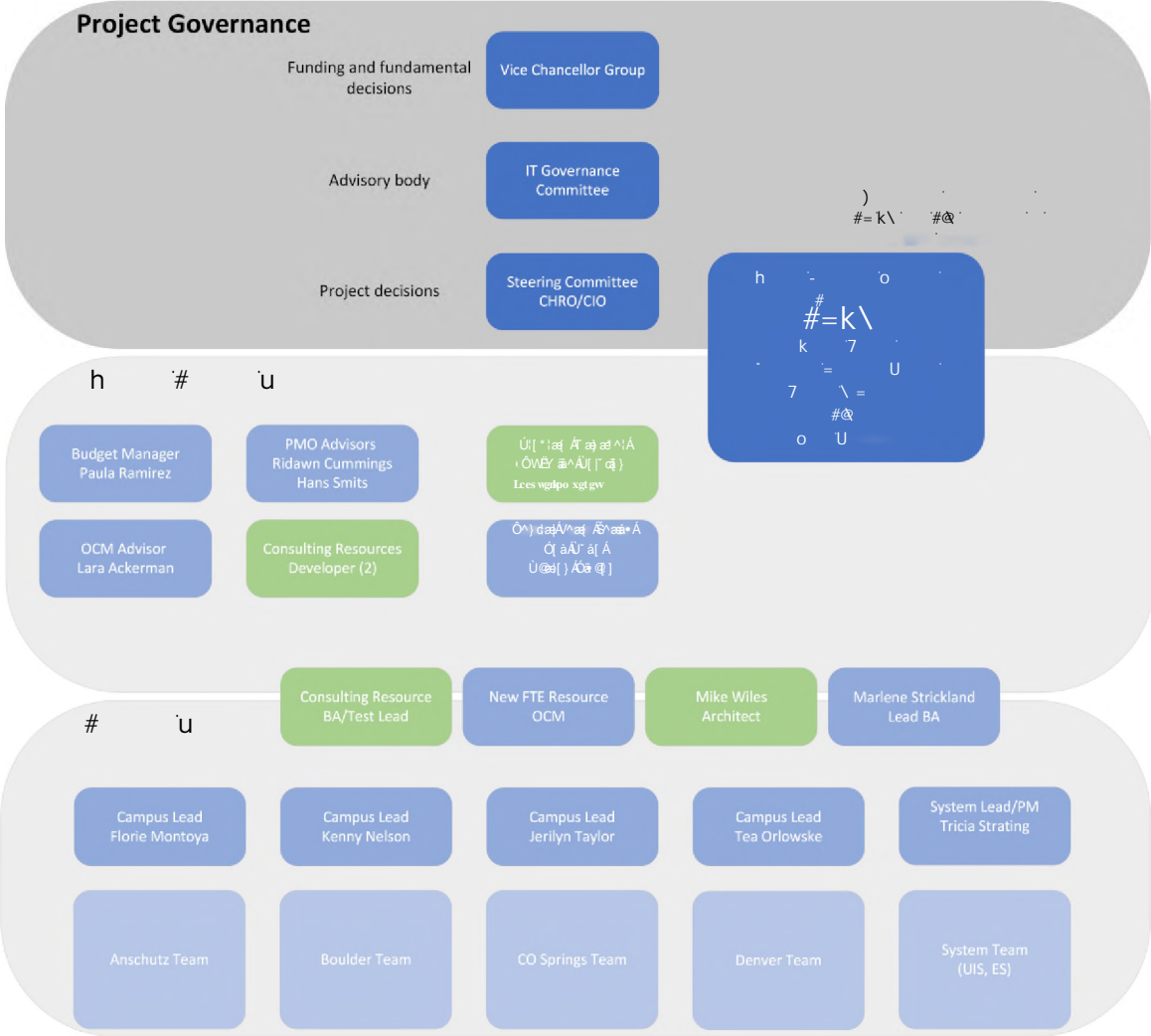


# # '0 . 'o

	o	y
o		
" M . '@		
" j 8 . '@		
U h 'h		
u		



"An .  
 . # h @ \ .  
 . u O u . . . . .  
 . # U o †  
 " O U O . #y  
 " u . . . . . =#U . . . . . h o )  
 . . . . . #y u  
 U # o ° . . . . . h oU - #y °



h ' M \ #y ° u

# u  
" h o '7 U  
" h U '0 h  
" \ # U 'M '='  
" " ° '@ '7  
" =#U h ) 'K 'O  
- u  
" o U ' - 'oU - '  
# o ' y '#oy

h 8 h



8  
u

#	h
-	-
7 k	u )
h U o	u @8 "u "u @8 h \ # U j
u k	u #y o o o o
#	u
h u	y " @ " @
y	y #y " @ o
# o	u #y
h \	u



) ° 8 0 0 ° †#8'		
\	<u>U</u> u °	@ ) ° u
	" ° U O y " U h o	"Á · h o
	" ° U O y " U h o " ° h o "Á o u")	"Á · h o "Á o u")
	" ° U O y " U h o " ° h o	

Èüæ\*^!^âÁ[Ëä^Á æÁ^Á|æ}^âÁ[•°ÖæÁ-Á!Á^Á æcÁæ& }ç^!·â}Á&ãã·È



) k° 7u 'u Oh = 'O 'u

h-V) @8@hyu\ V k-o\yk#- V) 7yV) @8° hhk\ f° O

★ h h † #8° h h † #8h h h 8 h ★

7	U	K	K		O	J	J
h h				u Oh			
) k \ o		@ )	7	\ k	M \	) k 7 8	
Refine Requirements		#					
" u O) h		k	o )				
7 o h )							
o ) h )				" h ) h@ O			
				# # O			
<i>DRAFT - T&amp;L Scope</i>							
k			y				
\ h U \#U" h							

@ h u ) † #8° u- h h o



j . . . . .





Væ^ } cÁ& ~ ã ãã } ÁM] åæ^ ÄÏÔÛÔË

Ò|à^ ÁÚ[ æ^|ËÖ|æ•ããæã } Á^æ Ä^æ

P^ { æ Ä^•[ ~|&^•



Vcngpv' Ces wkuwqp 'Wr f cvg' / 'Ektec

---

# P gy 'F kxgtukv{ 'Lqd'Rquvki 'Rct vpgt

OE Á -Á æ ÁÊËËË ÊË ~ |Áæ ] ~ • Á æç ^|^áÁ ã@Ôã&æË/ã Á  
] æç ^|^ • @ Áæã } • Á ã@Á ~ |Á [ |ã çãPãã \* Áæ ] ~ • Á ãæã^ÊË @&@Á  
æã • ÁË Á^áãæ^Á^ • [ ~ |& • ÁË Á^ç^[[ ] ã \* Áæ áÁË ] |{ ^} çã \* ÁæÁ  
] | [ æãç^Á çæ\*^ ÁË Áæç^|ç^ÁË àÁ ] ] | | ç } ãã • ÁË Áãç^|^Á  
& { { ~ } ãã • È

Y ^Áæ^ÁË ] á ~ &çã \* ÁæÁ } ^È^æÁ ç | çã ã@Ôã&æË Á^Áç , ÁæÁ  
ã ] æç Á@Áãç^|^ • æ Á -Á ~ |Áæ ] |æç çã [ | | • È

## K \ Uh]g'7 ]fWU3

Ôã&æË ÁæË àÁ [ • çã \* Áç^ } á [ |Á ] ^&æãã ã \* ÁË ÁË &^æã \* Áãç^|^ • æ Á  
|^&~ æ ^} çã ~ | | ç Á^ Á [ • çã \* Áç^ } Áæã ~ • Áç^ } àÁ [ • çã \* Áæ • Á  
æ\*^ç^áÁË , æáÁ } á^| | ^|^ • ç^ } çã } • Áæ áÁË { { ~ } æ Èæ^áÁ  
[ | \* æ ã æã } • È





# Wukpi 'Ektec

## K \ UhighYdg'Xc '≡\ Uj Y'hc 'hU\_Y'hc 'i gY'7 ]fWU3

V@Áãããã } Á ÁÔã&ãã [ ^•Á [ ó&@ \* ^Á@Á àÁ [ •cã \* Á [ &••ÉU } &Áã [ •ãã } Á Á [ •cãÁ ;ÁÔWÁÔã^•ÉÔã&ã  
æ d { æãã Á &ã ^•Á ~ !Á à•Áã àÁ [ •cÁ@ { Á Á c@ !Áã^•ã Éãæ^áÉãæ Éã ^Éã áÁ { { ~ } æ Éãæ^áÁã•ÉV@Á  
ã^] æd ^} óã [ ^•Á [ óã^áÁ Áã^Áãããã } æÁ c] •Á ;Á@ãÁ à•Á Á^Á @ã^áÉ

## K \ Uhg]hYg'k ]h ]b'h Y'7 ]fWU'Y'k cf\_'k ]''h Y'c Vg'VY'X]gd`UmYX3

U~!Á à•Á a]Á ] ^æÁ } ÁãÁ@Áã^•ã Éã &^áÁã áÁÔ [ [ !ã [ Áã^•ã Áã áÁ { { ~ } æ Áã•É

## <ck 'WU'≡'YU'f'b'a cfY3

"ÁÔ@&Á ~ ó ~ !Áôãç^!cãã \* ÁÜ^• [ ~ !&•Á æ^Éã @&Á@ÁãÁ ~ !Áãç^!cãã \* Á^• [ ~ !&•Éã &~ áã \* ÁÔã&æ  
"ÁV@Á^• [ ~ !&Á &~ á^•Áãã ó Á@Áã•Á @!^ÁÔã&ã a]Á [ •c@Á [ •ãã ] •

"ÁÔ !Áãããã } æÁ ~ ^•cã ] •Éã |æ^Áã } cãóãã á^•ÁÔ ~ ~ ^cÁãã { æÁ Áã á^•Éã ~ ~ ^cÁãã &~ áã •&@c Éã ~

Questions?



ØŠÙOÉÁM] åæ^

Ø[ |ãÁT [ } d ^ æËÖE • ã ca} oÁÔÁ Á/æ^ } oÁ& ~ ã ãã } ËÖ|æ • ããæã } ËÁ  
Ô[ { ] ^ } • æã } ÁÁPÔT  
P~ { æ ÄÜ^ • [ ~ !&^ •



# FLSA Salary Threshold Update

Florie Montoya



# <][ \ `@Yj Y`Gi a a UfmcZ7\ Ub[ Yg.

“ **GHUBXUFX`GUUfmi@Yj Y`KÁV@Áā** æÁ`|^Áā &^æ^•Á@Á ā ā ~ { Áææ^Á@^•@|āÁÁ Á  
ÁI HÊ Ì Ì Á } ÁR|^ÁFÊGEGÍ Êā āÁ@} ÁÁ ÁÍ Ì Ê Í Î Á } ÁRā` æ^ÁFÊGEGÍ ÊV@ÁÁā Áā &^æ^Á  
[ Á^æ|^ÁÍ Ã Á[ { Á@Á& !!^} cÁÁHÍ Ê Î Ì È  
~ÁV@Á^ Á^æ•Á@æÁ Á^ { æÁÁc^ { ] Êā Á { ] [ ^^^Á`•cÁ^^c@Á^!Á^^\Áæ [ ~ } cÁ Á  
ÁFÊGÍ ÊÁ ] Á[ { Á@Á|^çā`•ÁÁÍ Ì Á^!Á^^\Á^ÁRā` æ^ÁFÈ  
~ÁV@Á^, Áææ^Áç^|ÁÁæ^áÁ } Á@ÁÍ @Á^!&} cÁÁ Á^^\|^Áæ} ā \*•Á Á`||Êā ^Á  
•ææāáÁ [ !\^!•ÁÁ@Á[ , ^•cË æ^ÁÔ^}••ÄÜ^\*ā } È

“ **GUUfmi@Yj Y`Zcf`<][ \ `mi7 ca dYbgUH`X`9a d`cmY`Yg.** V@Áā æÁ`|^Áā &^æ^•Á@Á Á  
•ææ^Áç^|Á!Á@ÁPā @ ÁÔ [ { ] ^ } •æ^áÁÔc^ { ] cā } ÁPÔÒDÁ [ { ÁÁ& !!^} cÁç^|Á Á  
ÁFÊÍ Ê HGÁÁ ÁFHGEÍ Ì Á^!Á^æÁ } ÁR|^ÁFÊGEGÍ Êā āÁ@} ÁÁ ÁFÍ FÊÍ Ì Á } ÁRā` æ^ÁFÊÁ  
GEGÍ È

# < ] [ \ ' @ Y j Y ' G i a a U f m c Z 7 \ U b [ Y g .

8 i h j Y g ' H Y g h ' V @ Á ~ | ^ Á [ ^ • Á [ o Á æ ^ Á æ ^ Á & @ \* ^ • Á Á @ Á ~ c á • Á ^ ~ ã ^ { ^ } • É æ á Á à [ c @ Á @ Á æ æ ^ Á æ á Á ~ c á • Á • Á ~ • c á ^ Á ^ o Á Á ~ æ á Á [ ; Á % o @ Á Á [ || æ + Á c ^ { ] c á } Á ÷ [ { Á ç ^ | c á ^ Á & ã ^ | ã É ~ Á V @ Á á æ Á ~ | ^ Á c á | Á & ÷ á ^ • Á ç & ^ ] c á } • Á Á @ Á æ æ ^ Á ç ^ | Á æ á Á æ æ ^ Á æ ã Á ^ ~ ã ^ { ^ } • Á [ ; Á æ & @ ; • É æ ^ ^ ; • É á [ & ç ; • É Á ^ á æ æ Á c ; } • É æ á Á ^ á æ æ Á ^ • ã ^ } • Á É

5 i h c a U h j W l d X U h Y g . ' V @ Á @ ^ • @ | á Á á | Á ^ Á æ ç { æ æ æ | ^ Á ] á æ ^ á Á ç ^ | ^ Á @ ^ ^ Á ^ æ • Á à ^ Á ç á \* Á @ Á @ ^ • @ | á Á Á @ Á í c o Á ^ | & ^ } c á ^ Á Á ^ ^ | ^ Á æ } á \* • Á Á ~ || É á ^ Á æ æ á á Á , [ ; \ ^ ; • Á Á @ Á [ , ^ • c É æ ^ Á Ô ^ } • ~ • Á Ü ^ \* á } É V @ Á æ ç { æ æ Á ] á æ ^ Á á | Á ^ \* á Á } Á R | ^ Á F É G E G I È

Q ããæÁQ ] æ&ÁŒ æ^ • ã ÁÛ~ { { æ^

“Á Ü^çã, ^ãÁÖUŠÁ~ ãæ &Œ æç ^!^ãÁ ã@Š^\* æÁ Á^çã, Á [ • ãã } • Á  
^ç^ { ] Á [ { Á ææ^ Á • çæ åŒ | Á { àã æã } Á Á à • Á &^æ^ åÁ ææ^ Á  
æ [ ç^ Á @^ • @ | å

“Á Ô [ • çã ] æ&Áæ æ^ • ã Áæ^ åÁ } ÁŒ |ãÁææã • ÈPÜÁ [ | \ã \* Á } Á^ ] ^æÁ  
àæ^ åÁ } Á | [ ] [ • ^ãÁ ^! ãÁ ææã • Á | [ çã^ åÁ^ ÁŒ å^ çÁ ~æ^ È

“Á W • ã \* Á @ Á ] ] [ | ç } ã Á Á^çã, Áæ | Á ç^ { ] çã } Á^ ç^ | { ã æã } • Á } ç^ Á  
| ç^ | Á [ • ãã } • Á & || ^ } ç^ Á [ ] È ç^ { ] çæ^ åÁ } Á & || ^ } ç^ ç^ | | ^ çæã } Á Á  
å~ çã • Á • çã ç^ ç^ Á @ Á ^^ çææ^ Á @^ • @ | åÁæ åÁ @ | Á ç^ { ] çã } • Á  
ç^ æ } ^ åÁ • Á | [ ~ • • ã } æŒ



Q ] æ&@ÁOE æ^ • ã Á ÁQ ÁÛ& ] ^

Q Áãæ[ \* Á ã@Á^\* æÁÔ[ ^ } • ^|Áæ áÁ^çã, Á ÁOSÛOEÁ ^ ã^|ã ^ • ÊÁ ^Á & ^ á^áÁ  
@Á[ || , ã \* Á&æ^\* [ |ã • Á Á ^ |Á & ] ^ Á Á ^ çã , K

"Á Ú[ • @Ö[ &

"Á ÚÜOEÛ^ } ã | ÁÜOEÛ^ • ^ æ&@ÁE • [ &æ^ ÊÛ^ } ã | ÁÛ^ • ^ æ&@ÁE • [ &æ^

"Á W, ã^ | • ã^ ÁÛæ~

"Á Ô|æ • ãã áÁÛæ~

"Á Ûæ-ÁÛ^ çã^^ •

"ÁÛ@æ{ æ& ÁÛ^ • ã^ } •



---

°

)

j



V@ \ Ä [ ~ Á | Á [ ã ã \* Á

P ^ ç Á P Ü Á Ô [ { { ~ } ã Á ^ ^ ç \* Á  
OE \* ~ • Á Ê Ë Ì Á  
F Ë Ì Ï Ñ Ò Ó